

CONSIGLI PER GLI ACQUISTI

AUTUNNO 2011



STIHL®

VIKING®

Spazio Riservato al Rivenditore



Un'attrezzatura vale quanto l'assistenza che le si garantisce

I prodotti STIHL e VIKING sono disponibili esclusivamente presso i Rivenditori Specializzati. Infatti solo qui riceverete la consulenza e l'assistenza a cui i nostri clienti attribuiscono grande importanza.

Più di 11.000 Rivenditori Specializzati in Europa partecipano costantemente a corsi di formazione e sono in grado di rispondere a tutte le richieste riguardanti le attrezzature dell'ampia gamma STIHL e VIKING. Potete rivolgervi al Rivenditore Specializzato per tutti gli interventi di manutenzione, assistenza e riparazione necessari: sarà lieto di accompagnarvi per tutta la durata operativa della vostra attrezzatura. Il Rivenditore disporrà, anche dopo molti anni dall'acquisto, dei pezzi di ricambio necessari per eseguire qualsiasi riparazione, affinché possiate utilizzare la vostra attrezzatura a lungo.

10 buoni motivi per scegliere i Rivenditori Specializzati

1. Sono **specialisti** di attrezzature per il giardinaggio e il lavoro agricolo e forestale
2. Hanno la competenza per consigliarvi il prodotto appropriato e con il **miglior rapporto qualità/prezzo**
3. Vi spiegano il **corretto funzionamento** e l'utilizzo in sicurezza dell'attrezzatura
4. Garantiscono un **servizio tecnico qualificato** grazie a personale aggiornato
5. Sanno riparare ciò che vendono e offrono un ampio **servizio post-vendita**
6. Garantiscono che i prodotti siano della **massima qualità e del miglior rendimento**
7. Tengono la registrazione delle **vostrre garanzie** in modo preciso e puntuale
8. Assicurano la disponibilità di **accessori e ricambi originali** a lungo termine
9. Offrono una linea completa di **abbigliamento di sicurezza e protezione**
10. Vi seguono durante la scelta dell'attrezzatura e vi consigliano per il **miglior utilizzo**

Da 85 anni al fianco di chi si prende cura del verde e della natura

Il gruppo STIHL sviluppa, produce e distribuisce attrezzature a motore per la gestione forestale e la cura di paesaggi e giardini



La Andreas Stihl S.p.a. è la filiale italiana del marchio tedesco STIHL che dal 1926 opera nel settore della progettazione e della realizzazione di attrezzature per la gestione forestale e la cura del giardino e del paesaggio.

Da oltre 85 anni la STIHL persegue sempre lo stesso obiettivo: facilitare il lavoro dell'uomo che si prende cura del verde e della natura e solamente le tecnologie che hanno dimostrato la loro concreta utilità nell'impiego pratico nel rispetto dell'integrità dell'uomo e dell'ambiente vengono adottate e introdotte con il marchio STIHL.

Non a caso dal 1971 STIHL è la marca di motoseghe più venduta al mondo.

Nel corso degli anni la gamma dei prodotti è stata molto ampliata arrivando a includere il marchio austriaco VIKING di articoli per il giardinaggio acquisito nel 1992.

Oggi, per STIHL, significa anche futuro. La ricerca e lo sviluppo hanno fatto grande la STIHL. Il progresso, al servizio

dell'uomo e dell'ambiente, è prerogativa per garantire il futuro. Con questa consapevolezza STIHL investe costantemente nell'innovazione: a Waiblingen, nel centro di ricerca di sviluppo STIHL, lavorano oltre 400 ingegneri. L'attenzione per il futuro si declina anche nell'impegno rivolto alla tutela dell'ambiente e alla riduzione dell'impatto ambientale. In tal senso devono essere interpretate, ad esempio, le innovative attrezzature ad accumulatore e i motori 2-Mix e 4-Mix che riducono le emissioni nocive presenti nei gas di scarico. In qualità di produttori di attrezzature per la cura del giardino e del paesaggio, i marchi STIHL e VIKING necessitano di un ambiente intatto e si sentono obbligati, in modo particolare, ad impostare le loro attività in modo che l'impatto sull'ambiente sia il più basso possibile. In tutte le regioni in cui è presente, il Gruppo STIHL riconosce la propria responsabilità sociale come parte dell'azienda. Pertanto, nel proprio campo di influenza, cerca di sintonizzare gli obiettivi aziendali con i requisiti societari e ambientali. In Italia, in particolare, STIHL è lo sponsor tecnico delle manifestazioni di celebrazione del verde che il FAI organizza regolarmente nelle sue proprietà. Inoltre i giardini delle proprietà del FAI sono curati grazie alle attrezzature donate da STIHL e VIKING.



Centro Ricerca e Sviluppo STIHL, Waiblingen (Germania).

Motoseghe STIHL: numero 1 nel Mondo

La medesima passione con cui Andreas Stihl, oltre 85 anni fa, creò la sua prima attrezzatura si può trovare ancora oggi in ogni motosega che porta il suo nome

Le motoseghe STIHL, leggeri concentrati di forza, sono concepite in modo ideale per facilitare il lavoro dell'uomo che si prende cura della natura e sono gli strumenti che permettono al bosco di rimanere uno spazio vitale, fornitore di materia prima ed ecosistema.

La qualità senza compromessi delle motoseghe STIHL soddisfa non solo chi fa del taglio il proprio lavoro, ma anche tutti coloro che amano prendersi cura dei propri spazi verdi.

Le innovazioni introdotte da STIHL hanno segnato le tappe dell'evoluzione di questo strumento di lavoro: Il freno catena, il sistema antivibrante, il tendicatena laterale, il catalizzatore, l'avviamento facilitato Ergostart, l'innovativo motore 2-Mix sono solo alcune delle tante innovazioni lanciate sul mercato imponendosi, in breve tempo, come standard qualitativi ampiamente riconosciuti. Anche in virtù di questo, i prodotti che portano il marchio STIHL sono sinonimo di qualità e innovazione.



Promozioni valide dal 15/10/2011 al 30/11/2011 fino ad esaurimento scorte, solo presso i Rivenditori aderenti. Prezzi promozionali, senza il ritiro dell'usato, validi salvo errori tipografici, omissioni, aumenti fiscali. Immagini puramente indicative. In caso di esaurimento scorte gli omaggi saranno sostituiti con articoli di pari o superiore valore.

MSE 160 C-Q



Elettrosega

PREZZO*
CATALOGO~~276,30 €~~**PROMOZIONE
AUTUNNO
+
MARTELLINO****234,00 €**

Tensione nominale	Potenza assorbita	Peso [¹]	Lunghezza di taglio	Vibrazioni	Rumorosità
230 V	1,6 kW	4,0 kg	35 cm	3,0 m/s²	93 dB(A)

[¹] Con spranga e catena, senza cavo, né olio catena.

Estremamente maneggevole e potente. Con freno catena QuickStop Super. Ottima per i lavori di carpenteria e per il taglio di legna da ardere.

MS 171



Motosega

PREZZO*
CATALOGO~~284,35 €~~**PROMOZIONE
AUTUNNO
+
OLIO
BIOPLUS LT. 1****241,00 €**

Cilindrata	Potenza	Peso [¹]	Lunghezza di taglio	Vibrazioni	Rumorosità
30,1 cm³	1,3 kW/1,8 HP	4,3 kg	35 cm	4,1 m/s²	98 dB(A)

[¹] Senza carburante, né spranga, né catena.

Motosega per la cura del verde. Ricca dotazione come ad es. filtro aria di lunga durata e sistema antivibrante STIHL. Ottima per tagliare legna da ardere, per lavori di carpenteria e per abbattere piccoli alberi. Riduzione fino al 20% del consumo di carburante e fino a 70% delle emissioni nocive dei gas di scarico rispetto ai tradizionali motori a due tempi STIHL senza tecnologia 2-MIX.

MS 181



Motosega

PREZZO*
CATALOGO~~342,85 €~~**PROMOZIONE
AUTUNNO
+
OLIO
BIOPLUS LT. 1****291,00 €**

Cilindrata	Potenza	Peso [¹]	Lunghezza di taglio	Vibrazioni	Rumorosità
31,8 cm³	1,5 kW/2,0 HP	4,3 kg	40 cm	3,3 m/s²	98 dB(A)

[¹] Senza carburante, né spranga, né catena.

Motosega leggera con vibrazioni ridotte. Ricca dotazione come ad es. filtro aria di lunga durata e sistema antivibrante STIHL. Ottima per tagliare legna da ardere, per lavori di carpenteria e per abbattere piccoli alberi. Riduzione fino al 20% del consumo di carburante e fino a 70% delle emissioni nocive dei gas di scarico rispetto ai tradizionali motori a due tempi STIHL senza tecnologia 2-MIX.

MS 271



Motosega

PREZZO*
CATALOGO

~~677,60 €~~

**PROMOZIONE
AUTUNNO
+
OLIO
BIOPLUS LT. 3**

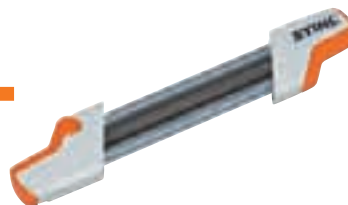
575,00 €

Cilindrata	Potenza	Peso [¹]	Lunghezza di taglio	Vibrazioni	Rumorosità
50,2 cm³	2,6 kW/3,5 HP	5,6 kg	45 cm	4,5 m/s²	103 dB(A)

[¹] Senza carburante, né spranga, né catena.

Motosega robusta per uso universale con una riduzione del consumo di carburante fino al 20% e delle emissioni nocive dei gas di scarico fino al 50% rispetto ai tradizionali motori a due tempi STIHL senza tecnologia 2-MIX. Di facile manutenzione e assistenza.

MS 291



Motosega

PREZZO*
CATALOGO

~~728,00 €~~

**PROMOZIONE
AUTUNNO
+
AFFILATORE
2 IN 1**

618,00 €

Cilindrata	Potenza	Peso [¹]	Lunghezza di taglio	Vibrazioni	Rumorosità
55,5 cm³	2,8 kW/3,8 HP	5,6 kg	45 cm	4,5 m/s²	103 dB(A)

[¹] Senza carburante, né spranga, né catena.

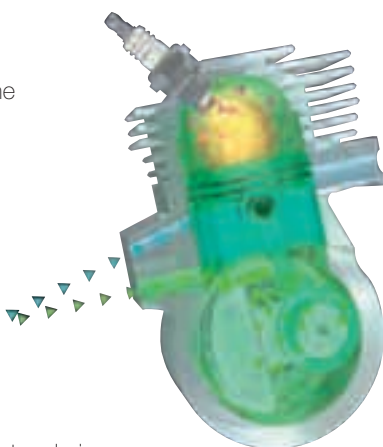
Robusta motosega con forte coppia, per uso universale, con una riduzione del consumo di carburante fino al 20% e delle emissioni nocive dei gas di scarico fino al 50% rispetto ai tradizionali motori a due tempi STIHL senza tecnologia 2-MIX. Di facile manutenzione e assistenza.

Motori STIHL 2-MIX

Il motore STIHL 2-MIX offre più potenza con meno emissioni grazie alla combinazione innovativa di un cilindro con la tecnica di quattro canali e un sistema di prelavaggio. La nuova tecnologia del motore consente un'elevata coppia per un elevato numero di giri con una riduzione del consumo fino al 20%*.

Con ca. il 70%* in meno di emissioni, soddisfa anche le rigide direttive Euro II per i gas di scarico delle attrezzature a motore.

* Rispetto ai tradizionali motori a due tempi senza questa tecnologia.



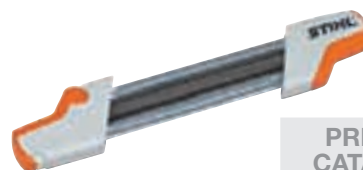
**Richiedi la brochure
uso motosega**

È possibile richiedere la guida gratuita «Lavorare con la motosega nel giardino e nel frutteto», ricca di informazioni e consigli sul corretto uso della motosega, via fax al numero 02.95068380 oppure inviando una e-mail a usomotosega@stihl.it



MS 241 C-M

Motosega



PREZZO*
CATALOGO

~~859,10 €~~

**PROMOZIONE
AUTUNNO
+
AFFILATORE
2 IN 1**

730,00 €

Cilindrata	Potenza	Peso [l]	Lunghezza di taglio	Vibrazioni	Rumorosità
42,6 cm ³	2,2 kW/3,0 HP	4,7 kg	40 cm	2,9 m/s ²	102 dB(A)

[*] Senza carburante, né spranga, né catena.

Di serie con M-Tronic. Il dosaggio del carburante è regolato elettronicamente e si adatta automaticamente alle condizioni ambientali. In questo modo la motosega assicura sempre prestazioni del motore ottimali. Non sono più necessarie regolazioni manuali. Dotata di altre pratiche caratteristiche di serie, come il filtro aria di lunga durata con filtro HD2, facile da pulire, il sistema antivibrante professionale STIHL, la pompa a olio a portata regolabile, i dadi antismarrimento sul coperchio del rocchetto, il coperchio monopezzo con tre giunti a innesto rapido e la funzione di memoria per consentire una rapida ripresa del lavoro dopo le pause.

Il nuovo Sistema M-Tronic

Regola in modo preciso ed elettronico il punto di accensione e la quantità di carburante in ogni condizione di funzionamento considerando fattori esterni come: temperatura, altitudine e qualità del carburante. Il Sistema M-Tronic regola in continuazione la quantità di carburante durante l'uso e la adatta elettronicamente; perciò regolazioni manuali del carburatore mediante le apposite viti non sono più necessarie, neppure in caso di variazione delle condizioni esterne come sbalzi di temperatura, altitudini differenti e cambiamenti della qualità del carburante. Il sistema M-Tronic memorizza le regolazioni dell'ultimo utilizzo in un chip elettronico e le richiama quando si riavvia la motosega. Perciò ad ogni nuovo avviamento con le stesse condizioni si può subito disporre delle piene prestazioni del motore, senza alcuna necessità di cambi di regolazione o di adattamenti.



Catene originali STIHL: massime prestazioni grazie alla qualità

- Qualità STIHL nella ricerca e nello sviluppo: STIHL è l'unico produttore di motoseghe al mondo a fabbricare in proprio anche catene e spranghe. In tal modo garantisce che le tre componenti della motosega siano sempre studiate per combinarsi tra loro in modo ottimale.
- Qualità STIHL nella produzione: le catene sono un "lavoro di precisione svizzera" dello stabilimento STIHL di Wil dove vengono realizzate con macchinari speciali, anch'essi progettati e prodotti da STIHL.
- Il meglio per le prestazioni di taglio: le catene STIHL forniscono eccellenti prestazioni di taglio non solo sulle motoseghe STIHL, ma anche se montate su motoseghe di altri produttori.



Olio per catena BioPlus

Particolarmente ecologico con ottime proprietà lubrificanti e di adesione. L'olio STIHL BioPlus si degrada nel terreno completamente e in brevissimo tempo, poiché è a base vegetale (omologato secondo OECD 301 B). Per questo gli sono stati assegnati il marchio tedesco per la protezione dell'ambiente "Blauer Engel" (= Angelo azzurro) ed il marchio europeo per l'ambiente.



Salopette



Taglia
44-64

Salopette con buona vestibilità e inserti ben visibili in colore contrastante. Con protezione antitaglio omologata (EN 381, Design A), ginocchio preformato, chiusura laterale a bottoni per regolare individualmente la larghezza e l'apertura anteriore con abbottonatura nascosta. Pratica per infilare piccoli oggetti e attrezzi: tasca pettorina, tasca posteriore, tasca per metro pieghevole e due tasche a inserto.

PREZZO*
CATALOGO

~~107,30 €~~

**PROMOZIONE
AUTUNNO
+
T-SHIRT
STIHL bianca**

91,00 €



Tessuto antitaglio

La sicurezza rimane sempre al primo posto. Ciò inizia con la scelta della giusta tecnica di lavoro, include l'impiego di attrezzature di qualità e di facile utilizzo, fino ad arrivare ad indossare un abbigliamento da lavoro comodo e sempre all'avanguardia in materia di sicurezza. Contro gli infortuni STIHL offre una speciale protezione antitaglio. Il tessuto antitaglio funziona secondo il seguente principio: se la catena in movimento entra in contatto con l'inserto antitaglio a più strati, strappa fasci di fibre che, fuoriuscendo, bloccano il rocchetto, arrestando così la catena. In questo modo il rischio di ferimento diminuisce notevolmente.



Casco

PREZZO*
CATALOGO

~~56,30 €~~

**PROMOZIONE
AUTUNNO**

47,00 €



Casco leggero con ampia visiera e apertura per l'aerazione su entrambi i lati nella parte superiore della calotta. Scanalatura per la pioggia. EN 352, EN 397, EN 1731.

Guanti

PREZZO*
CATALOGO

~~30,65 €~~

**PROMOZIONE
AUTUNNO**

26,00 €



Comodi da indossare grazie alla combinazione di vera pelle-tessuto e al polsino in maglia elasticizzata, protezione antitaglio in entrambi i dorsali, adatti per lavori nella cura degli alberi. Consigliati per l'uso della motosega.

Stivali in gomma

PREZZO*
CATALOGO

~~81,80 €~~

**PROMOZIONE
AUTUNNO**

69,00 €

Suola profilata in gomma con grandi scanalature, autopulente, con buona tenuta. Bordo del gambale regolabile in tessuto. Scarso peso grazie al gambale basso. Adatta anche per i polpacci più grandi. Banda flessibile. Suola adatta alla chiodatura. Profilo nella staffa.



Misura
39-47

HS 46

Tosaseipe



PREZZO*
CATALOGO
~~493,10 €~~

**PROMOZIONE
AUTUNNO
+
CUFFIE
419,00 €**

Cilindrata	Potenza	Peso [¹]	Lunghezza totale	Vibrazioni	Rumorosità
21,4 cm³	0,65 kW/0,9 HP	4,0 kg	45 cm	4,9 m/s²	95 dB(A)

[¹] Senza carburante, completo

Tosaseipi particolarmente leggero con nuovo comando monoleva, per una procedura d'avviamento semplice e per una grande facilità d'uso. Con sistema antivibrante, tappo serbatoio apribile e richiudibile senza l'uso di utensili e coltelli affilati da un lato. Ideale per utilizzatori esigenti.

KM 56 RC-E con accessorio FS-KM

Sistema combi



PREZZO*
CATALOGO
~~416,10 €~~

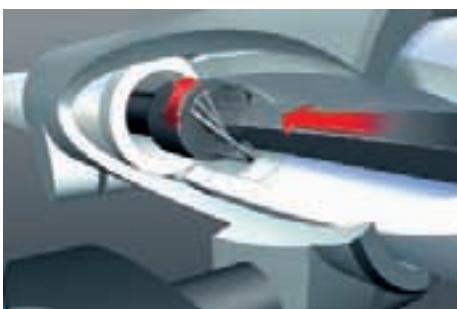
**PROMOZIONE
AUTUNNO
+
BOBINA FILO
87 m, Ø 1,4 mm
391,00 €**

Cilindrata	Potenza	Peso [¹]	Lunghezza totale	Rumorosità
27,2 cm³	0,8 kW/1,1 HP	4,3 kg	8,5 m/s²	96 dB(A)

[¹] Senza carburante.

Un solo motore, tante applicazioni: sistema Kombi STIHL

Grazie al giunto di innesto rapido si può convertire il vostro motore Kombi in tante diverse applicazioni per la cura degli spazi verdi. Soffiatore, decespugliatore, sramatore, tosaseipi sono solo alcuni dei tanti accessori disponibili e intercambiabili senza uso di utensili grazie al pratico giunto ad innesto rapido.



MS 192 T

Motosega



PREZZO*
CATALOGO

~~440,65 €~~

**PROMOZIONE
AUTUNNO
+
OLIO
BIOPLUS LT. 3**

374,00 €

Cilindrata	Potenza	Peso [¹]	Lunghezza di taglio	Vibrazioni	Rumorosità
30,1 cm³	1,3 kW/1,8 HP	3,1 kg	30 cm	3,1 m/s²	97 dB(A)

[¹] Senza carburante, né spranga, né catena.

La più leggera motosega STIHL per la cura degli alberi. Utilizzabile con grande precisione. Avviamento con rimbalzi minimi grazie all'accensione con microprocessore e all'ergonomia ottimale. Equipaggiata solo con le catene a basso rimbalzo Picco Micro Mini Comfort 3, Picco Micro Comfort 3 e con la catena ¼" Rapid Micro Spezial in combinazione con la spranga Carving. Catena consigliata: Picco Micro Mini Comfort 3.

HT 101

Potatore



PREZZO*
CATALOGO

~~863,15 €~~

**PROMOZIONE
AUTUNNO
+
CESOIA**

733,00 €

Cilindrata	Potenza	Peso [¹]	Lunghezza totale	Vibrazioni	Rumorosità
31,4 cm³	1,05 kW/1,4 HP	7,6 kg	270-390 cm	5,5 m/s²	101 dB(A)

[¹] Senza carburante, né dispositivo di taglio.

Con il potente potatore HT 101 si possono tagliare rami fino a ca. 5 metri di altezza. Con asta telescopica e con la spranga particolarmente leggera Rollmatic E Mini Light.



SP 90 e SP 90 T

Abbacchiatori



SP 90

Cilindrata	Potenza	Peso [¹]	Lunghezza totale	Rumorosità
28,4 cm³	0,95 kW/1,3 HP	6,1 kg	231 cm	90 dB(A)

SP 90 T (con asta separabile)

Cilindrata	Potenza	Peso [¹]	Lunghezza totale	Rumorosità
28,4 cm³	0,95 kW/1,3 HP	6,2 kg	231 cm	90 dB(A)

[¹] Senza carburante, completo.

SP 90
PREZZO* CATALOGO
906,50 €
PROMOZIONE AUTUNNO
699,00 €

SP 90 T
PREZZO* CATALOGO
956,90 €
PROMOZIONE AUTUNNO
749,00 €

Grazie agli abbacchiatori e scuotitori STIHL, il desiderio di lavorare nell'oliveto in modo efficace ma non affaticante diventa realtà. Queste affidabili attrezzature, robuste e leggere, sono dotate di potenti motori con ottima accelerazione e grande coppia. Gli abbacchiatori e gli scuotitori STIHL, infatti, sono stati studiati per rispondere a tutte le esigenze che non potevano essere soddisfatte con i tradizionali procedimenti di raccolta: sensibile riduzione dei costi, miglior lavoro manuale, raccolta esemplare e delicata del prodotto senza danneggiare germogli e rami. Pertanto gli abacchiatori e gli scuotitori STIHL sono un aiuto indispensabile con cui, ad ogni raccolto, si guadagna in produttività. La gamma comprende attrezzature adatte per qualsiasi esigenza d'impiego.

SP 481

Scuotitore



Cilindrata	Potenza	Peso [¹]	Lunghezza totale	Rumorosità
48,7 cm³	2,2 kW/3,0 HP	13,9 kg	271 cm	93 dB(A)

[¹] Senza carburante, completo.

Può montare gli accessori Kombi.

PREZZO* CATALOGO
1.728,30 €
PROMOZIONE AUTUNNO
1.469,00 €



BG 56 D

Soffiatore



Cilindrata	Peso [1]	Vibrazioni	Rumorosità
27,2 cm ³	4,2 kg	7,5 m/s ²	89 dB(A)

[1] Senza carburante, completo.

Soffiatore con buon rapporto peso/potenza. Libera velocemente superfici da fogliame o erba tagliata. Con ugello tondo e motore 2-MIX.

PREZZO*
CATALOGO

~~337,80 €~~

**PROMOZIONE
AUTUNNO
+
GUANTI**

287,00 €

Motori STIHL 4-MIX

Alimentati a miscela olio/benzina, associano i vantaggi del tradizionale 4 tempi alla leggera compattezza del due tempi. Meno gas di scarico (-70% rispetto ai tradizionali motori due tempi senza questa tecnologia), nessun cambio d'olio, rumorosità più gradevole sono associate all'ottima potenza, alla coppia elevata e alla riduzione dei consumi. Non essendo necessario un sistema di lubrificazione separato, il peso totale di questi motori risulta nettamente inferiore a quello dei 4 tempi tradizionali. Anche lo STIHL 4-MIX risponde ampiamente alle direttive Euro II per i gas di scarico degli attrezzi a motore.

BR 380

Soffiatore spalliegato



Cilindrata	Peso [1]	Vibrazioni	Rumorosità
56,5 cm ³	9,1 kg	1,3 m/s ²	98 dB(A)

[1] Senza carburante, completo.

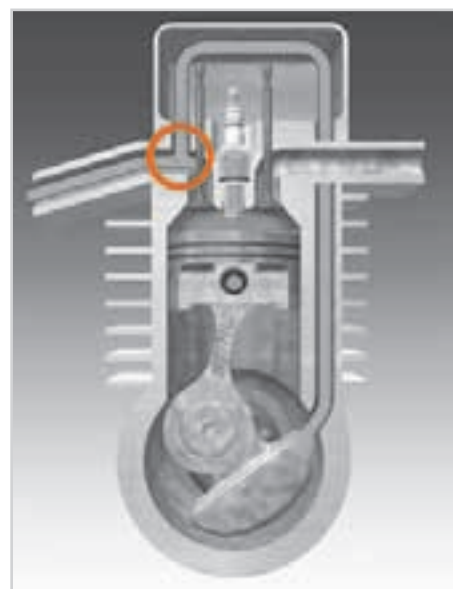
Potente soffiatore spalliegato, ideale per l'impiego su vaste superfici. Dotato di sistema antivibrante per una maggiore comodità d'uso.

PREZZO*
CATALOGO

~~634,25 €~~

**PROMOZIONE
AUTUNNO**

499,00 €



BR 600

Soffiatore spalliegato



Cilindrata	Peso [1]	Vibrazioni	Rumorosità
64,8 cm ³	9,8 kg	1,8 m/s ²	100 dB(A)

[1] Senza carburante, completo.

Soffiatore estremamente potente con motore 4-MIX. Con tubo soffiante regolabile in lunghezza e cinturone.

PREZZO*
CATALOGO

~~786,50 €~~

**PROMOZIONE
AUTUNNO
+
OLIO
MISCELA HP
ULTRA LT. 1**

668,00 €



Lithium-Ion
PRO

Nuovo sistema ad accumulatore: potenza e versatilità

Novità nella gamma delle attrezzature ad accumulatore: i tosa-siepi STIHL introdotti già dalla primavera del 2009 hanno entusiasmato gli utilizzatori che ora possono contare su quattro nuove attrezzature con la tecnologia dell'accumulatore agli ioni di litio. I nuovi modelli comprendono un soffiatore, due decespugliatori e una motosega, così come due tosaerba VIKING. Sono ideali per lavorare in contesti soggetti a limiti di rumorosità. Riuniscono in

sé tanti vantaggi: silenziosità, assenza di gas di scarico e di cavo elettrico, illimitata libertà di movimento. Grazie all'innovativo sistema, i tre accumulatori della classe da 36 V (insieme con il caricatore) sono compatibili con tutte le cinque attrezzature ad accumulatore della gamma. Geniali, innovative, uniche: vera qualità STIHL. Richiedete l'apposita brochure scrivendo a: cataloghi@stihl.it

I 30 anni di VIKING, azienda leader per le attrezzature da giardinaggio

Mentre festeggia questo importante traguardo, la ditta, che fu acquisita da STIHL nel 1992, punta a diventare la numero uno in Europa nel mercato specializzato nella cura del prato e del giardino. Dai primi biotrituratori del 1981 di strada ne ha fatta tantissima

VIKING produce attrezzature specializzate per la cura del prato e del giardino.

Fondata nel 1981 a **Kufstein**, nel **nordest del Tirolo**, oggi ha sede a Langkampfen, in Austria, dove ha speso, in maggio, le prime 30 candeline.

VIKING ha chiuso il 2010 con un fatturato di 110 milioni e 268 dipendenti.

Il primo prodotto ad uscire dai cancelli di VIKING è, nel 1981, un **tritratore da giardino**.

Oggi l'azienda è leader sul mercato europeo nella costruzione e distribuzione dei biotrituratori, la cui grande diffusione si deve anche all'impiego per la produzione di compost.

Nel 1984 VIKING comincia a sviluppare la propria linea di **tosaerba per prati**, che diventano presto i prodotti più importanti di una gamma sempre più ampia di attrezzature.

Oggi il catalogo VIKING include, tra gli altri, gli avanzati **robot tosaerba** e le sempre più sofisticate **motozappe**, oltre ai **trattorini da giardino**, agli **arieggiatori** e ai già citati **biotrituratori**.

Una decisiva pietra miliare viene posta nel 1992, quando VIKING diventa consociata controllata al 100% del gruppo tedesco STIHL, leader assoluto nel mercato mondiale delle motoseghe.

Nikolas Stihl, nipote di Andreas, si pone alla guida di VIKING nel 1993, succedendo a Heinrich Lechner, che la dirigeva dal 1982, e la gamma delle attrezzature per il giardinaggio viene completamente rinnovata.

Giro d'affari e numero di dipendenti aumentano rapidamente e, alla fine degli anni Novanta, si raggiungono impressionanti aumenti di fatturato.

Divenuto insufficiente l'impianto di Kufstein, nel 2001 la produzione viene trasferita a **Langkampfen** e nel 2007 anche questo stabilimento viene ampliato. Un nuovo ampliamento si prevede ultimato nell'autunno del 2012.

VIKING si mantiene quindi in costante crescita e, anche nel corso della crisi del 2009, riesce a mantenere invariato il numero dei suoi dipendenti.

Nel 2010 diventa il centro di assemblaggio di tutte le attrezzature ad accumulatore STIHL, come le motoseghe e le tosaerba.

La strategia vincente di VIKING si deve alla rigorosa attenzione per tutta gamma dei prodotti, unita alla grande cura del rapporto con i rivenditori, impegnati nel servizio verso la clientela.

Attualmente VIKING si avvale di una rete di **11.000 rivenditori specializzati** e il cuore della loro operatività è l'Europa.

Oggi, a trent'anni della fondazione, Nikolas Stihl è tornato alla casa madre dopo una dirigenza lunga e costellata da successi in VIKING, e **Peter Pretzsch**, managing director dell'azienda, annuncia l'obiettivo per il prossimo futuro: «Il nostro traguardo è diventare i numeri 1 in Europa nel mercato specializzato delle attrezzature per il giardinaggio». E siamo certi che l'obiettivo sarà raggiunto.



L'arieggiatura rivitalizza il tappeto erboso

Perché il prato si mantenga nel tempo nelle migliori condizioni, una o due volte l'anno occorre arieggiare superficialmente il terreno incidendolo con tagli verticali per eliminare muschio, feltro ed erbe infestanti

L'arieggiatura del terreno è una delle operazioni di **manutenzione del prato** più importanti assieme al taglio periodico, all'irrigazione, alla concimazione e va effettuata con regolarità una o due volte l'anno per favorire lo sviluppo dell'erba e per migliorare le condizioni di salute ed estetiche del tappeto erboso; infatti i tagli verticali, effettuati dall'arieggiatore, profondi di circa 1 cm, eliminando **infeltrimenti ed erbacce** permettono ad aria, acqua e sostanze nutritive presenti nella parte superficiale del suolo di raggiungere più facilmente le radici delle diverse specie vegetali che compongono il prato, ridandogli nuova vitalità.

La risposta del tappeto erboso è un pron-



to **ringiovanimento generale** che si manifesta con una crescita rapida, es-

senze erbose sane e un colore più vivo dell'erba.

L'arieggiatura dovrebbe avvenire nella **tarda primavera** quando il termometro comincia a segnare i 10 °C e il terreno è asciutto e già un po' caldo. In maggio, però, se si raggiungono temperature troppo alte, non si deve assolutamente arieggiare. È possibile invece intervenire nella tarda estate (anche se un po' meno intensamente), poiché il prato ha ancora tempo per riprendersi e affrontare, ben rinforzato, il riposo invernale.

LE 540 **Elettrico**

PREZZO* CATALOGO
~~513,25 €~~

OFFERTA
436,00 €

LB 540 **A benzina**

PREZZO* CATALOGO
~~735,10 €~~

OFFERTA
624,00 €

Modello	Tipo di motore	Larghezza utile	Profondità utile	Avviamento/arresto	Vibrazioni	Rumorosità
LE 540	elettrico 1.600 W	38 cm	25 mm regolabile	ES/MS	1,95 m/s ²	86 dB(A)
LB 540	B&S serie 675 5,5HP RS	38 cm	su 6 posizioni	HS/MS	4,12 m/s ²	81 dB(A)

B&S = Briggs & Stratton; RS = ready start; HS = avviamento su stegola; ES = avviamento elettrico; MS = arresto automatico motore

Richiedi la brochure prati curati

È possibile richiedere la guida «Prati curati con VIKING», ricca di informazioni e consigli sui vari interventi che interessano il tappeto erboso, via fax al numero 02.95068380 oppure inviando una e-mail a praticurati@stihl.it



Il prezioso contributo della lavorazione del terreno

Lavorare un suolo in superficie, sia che si tratti di un orto o di un giardino sia che ci troviamo di fronte a grandi estensioni, è una pratica preziosa che condiziona positivamente le caratteristiche dell'ambiente che ospiterà gli apparati radicali

La lavorazione di un terreno destinato a ospitare specie vegetali, erbacee o arboree che siano, è un intervento che l'uomo esegue da quando è nata l'agricoltura; i primi agricoltori, infatti, si accorsero presto che **migliorando la sofficità del suolo** le piante crescevano più belle e vigorose e fu proprio con l'introduzione dell'aratro, tra il 4.000 e il 1.000 a.C., che si determinò un aumento delle produzioni e l'introduzione nel mondo agreste del campo geometrico, quadrato o rettangolare.

Anche oggi la lavorazione superficiale di un terreno ha un posto di primo piano e questo vale tanto per chi cura **un or-**

to o un giardino di piccole o medie dimensioni quanto per chi opera su grandi estensioni, poiché modificare la struttura di un suolo permette di creare le condizioni per ospitare al meglio le radici delle piante che vi dimoreranno, ma anche di effettuare altre indispensabili operazioni.

Innanzitutto lavorare un terreno significa equilibrarne la porosità, facilitando così la **circolazione dell'aria e dell'acqua** con gli elementi nutritivi che quest'ultima contiene. Un suolo ben sminuzzato è inoltre un buon letto di semina, cioè un ambiente favorevole all'interramento e alla germinazione dei semi e all'attecchimento di altri organi riproduttivi, e aumenta la massa del terreno esplorabile dalle radici.

Ma lavorare in superficie un terreno permette anche di **interrare le erbe infestanti** e i residui di piante che vi sono precedentemente dimorate e la macchina utilizzata è pure in grado di incorporare nello spazio occupato dalle radici **concimi organici, compost e fertilizzanti minerali**; in quest'ultimo caso l'interramento va fatto specialmente se i concimi sono scarsamente mobili, come quelli a base di fosforo e di potassio.



Promozioni valide dal 15/10/2011 al 30/11/2011 fino ad esaurimento scorte, solo presso i Rivenditori aderenti. Prezzi promozionali, senza il ritiro dell'usato, validi salvo errori tipografici, omissioni, aumenti fiscali. Immagini puramente indicative. In caso di esaurimento scorte gli omaggi saranno sostituiti con articoli di pari o superiore valore.

HB 445 R

Motozappa

PREZZO*
CATALOGO

~~704,85 €~~

OFFERTA

589,00 €



La motozappa con marcia in avanti e retromarcia può essere agevolmente manovrata grazie alla struttura compatta e allungata. Nuovi elementi antivibrazioni aiutano a proteggere i muscoli e le articolazioni. Le dotazioni di serie e gli accessori ne consentono un impiego flessibile in diverse condizioni d'impiego.

È possibile, per esempio, ridurre la larghezza di lavoro da 45 a 25 cm oppure aumentarla a 60 cm.

Tipo di motore	Larghezza di lavoro	Trazione
B&S serie 450	45	1 marcia avanti

HB 560

Motozappa

PREZZO*
CATALOGO

~~745,15 €~~

OFFERTA

599,00 €



Motozappa particolarmente versatile, con ampiezza di lavoro da 60 cm, equipaggiata con il potentissimo motore Kohler Courage, permette di lavorare il terreno rapidamente in modo efficace. La struttura molto stabile rende la motozappa facile da manovrare. La vasta gamma di accessori, tra cui il corpo rincalzatore o i peso supplementari, fa di questo modello una motozappa particolarmente versatile.

Tipo di motore	Larghezza di lavoro	Trazione
Kohler Courage XT6 OHV	60 cm	1 marcia avanti, 1 retromarcia

HB 585

Motozappa

PREZZO*
CATALOGO

~~775,40 €~~

OFFERTA

649,00 €



Con una larghezza di lavoro di 85 cm si possono lavorare anche campi interi a una velocità di tutto rispetto. Ciò è merito anche del potentissimo motore Kohler Courage con valvole in testa; e inoltre con corsie strette è possibile ridurre a 60 cm la larghezza di lavoro. La vasta gamma di accessori, tra cui il corpo rincalzatore o i peso supplementari, fa della HB 585 una motozappa particolarmente versatile.

Tipo di motore	Larghezza di lavoro	Trazione
Kohler Courage XT 6 - OHV	85 cm	1 marcia avanti, 1 retromarcia



Con il compostaggio si ottiene un ottimo concime

A partire dai rifiuti del giardino e dell'orto – purché rami e foglie ingombranti vengano ben triturati – e aggiungendovi anche gli avanzi organici di cucina, è possibile realizzare il compost, che costituisce un buon fertilizzante

Chi possiede anche solo un piccolo lembo di orto o una striscia di giardino sa bene quanti «rifiuti» verdi essi producano: si accumulano infatti l'erba tagliata, rami, foglie, ma anche ortaggi e frutta non più commestibili che dovrebbero essere conferiti nelle isole ecologiche con spreco di tempo e, soprattutto, di una **preziosissima materia prima**.

Infatti questi materiali, assieme agli scarti organici domestici, grazie alla tecnica del compostaggio possono diventare la materia prima per produrre un **terriccio umifero** dall'elevato potere fertilizzante.

Correttamente trattato, sminuzzando con l'aiuto di un biotrituratore le ramaglie e le foglie grosse e ingombranti, e opportunamente stoccato, il materiale vegetale di partenza mette in moto dei meccanismi che permettono a batteri, piccoli insetti e altri organismi che vi dimorano di cibarsene, quindi di svilupparsi e di moltiplicarsi, **decomponendo le sostanze organiche** presenti in questi preziosi «rifiuti».

Dopo alcuni mesi il compost è maturo e si presenta come un terriccio che profuma di sottobosco (attenzione: se è maleodorante, significa che qualcosa non ha funzionato) e sarà ricco di microrganismi e di **elementi nutritivi per le piante**, pertanto ideale anche per concimare giardino e orto.

Richiedi la brochure ABC del compostaggio

È possibile richiedere la guida gratuita «ABC dello sminuzzamento e del compostaggio», utile per conoscere vari aspetti della produzione del compost, via fax al numero 02.95068380 oppure inviando una e-mail a compostaggio@stihl.it



GE 103

Biotrituratore



PREZZO*
CATALOGO

~~291,40 €~~

OFFERTA

247,00 €

Potenza	Ø massimo rami	Rumorosità
1.800 W	fino a 30 mm	92 dB(A)

I biotrituratori elettrici sono in grado di sminuzzare rami e ramoscelli, ma anche materiale morbido come foglie e altri residui vegetali. È possibile scegliere tra due aperture di caricamento: una per materiale legnoso e l'altra per il materiale morbido da triturare.

GE 355

Biotrituratore



PREZZO*
CATALOGO

~~720,95 €~~

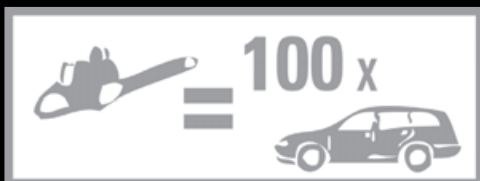
OFFERTA

612,00 €

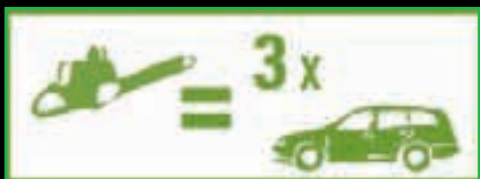
Potenza	Ø massimo rami	Rumorosità
2.500 W	fino a 35 mm	96 dB(A)

Il potente biotrituratore può essere caricato agevolmente attraverso il grande imbuto di caricamento ad un'altezza di lavoro ottimale. Sia che si tratti di materiale legnoso o morbido, con la tecnica d'inversione del senso di rotazione BRS (Bladerotation-Reverse-System) e il sistema di sminuzzamento Multi-Cut 355 è possibile sminuzzare tutto.

Rispettate voi stessi e l'ambiente, scegliete STIHL MotoMix e VIKING MotoPlus.



Motosega tradizionale alimentata con miscela olio-benzina 1:50



Motosega tradizionale alimentata con la speciale miscela STIHL MotoMix



Motosega con tecnologia STIHL 2-MIX alimentata con la speciale miscela STIHL MotoMix.



Non solo miscela, da VIKING ecco la benzina speciale MotoPlus:

sviluppata espressamente per motori di piccola cilindrata, questa benzina riduce le sostanze dannose nei gas di scarico ed è quasi priva di benzolo. Ma viene protetto anche il motore: la combustione quasi priva di fumi protegge le valvole e i pistoni ed aumenta la durata di vita e la potenza del motore. Inoltre, il VIKING MotoPlus può essere stoccato fino a 2 anni senza perdere in qualità.

Il nuovo carburante STIHL MotoMix è la miscela olio benzina 1:50 pronta per motori a due tempi e 4-MIX. Con formulazione perfezionata e aggiunta di olio STIHL HP Ultra.

Questa miscela convince per l'eccellente combustione e l'ottima capacità lubrificante. La miscela STIHL MotoMix, grazie alla sua composizione omogenea, brucia in modo completo e pulito con un 20% in meno di CO nello scarico. L'assenza di composti aromatici e di olefine riduce inoltre del 30% il potenziale di generazione di ozono. Inoltre, il carburante è praticamente esente da sostanze ritenute cancerogene quali benzolo e toluolo nel pieno rispetto della salute degli operatori e a tutela dell'ambiente.

Dati comparativi che convincono

	Benzina verde	MotoMix
Numero di ottano ROZ	95	> 95
Numero di ottano MOZ	85	> 90
Tensione vapore kPa	45-100	50-65
Zolfo mg/kg	< 50	< 10
Sostanze aromatiche %V	< 42	< 0,5
Contenuto benzolo %V	< 1	< 0,05
Olefine %V	< 18	< 0,1
Durata	circa 6 mesi	> 24 mesi
Stabilità all'ossidazione	> 360	> 720

